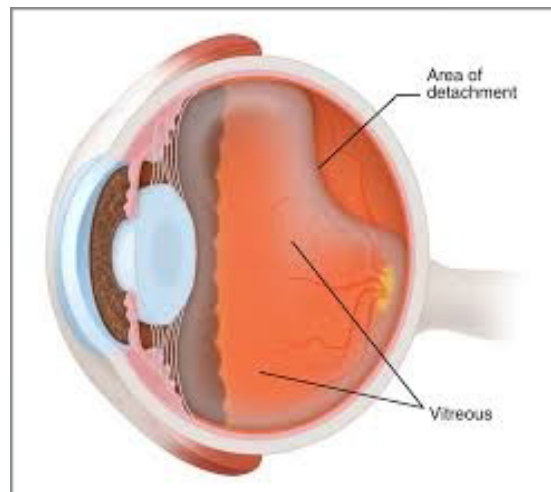


## Μυγάρια και αστραπές

Η κοιλότητα του ματιού είναι γεμάτη από ένα διάφανο υγρό σαν gel που ονομάζεται υαλοειδές. Με την ηλικία αυτό συρρικνώνεται και διαχωρίζεται από τον αμφιβληστροειδή στον οποίο είναι κολλημένο όταν είμαστε πιο νέοι. Το gel με την ηλικία μετακινείται διαφορετικά



μέσα στο μάτι λόγω της αλλαγής στη σύσταση του και αυτό δίνει την εντύπωση σαν να βλέπει κανείς μυγάρια. Τα μυγάρια μετακινούνται σαν σκιές όταν κινείται το μάτι και ηρεμούν όταν το μάτι δεν μετακινείται.

Αυτή η διαδικασία λέγεται **αποκόλληση υαλοειδούς**.

Το υαλοειδές δεν διαχωρίζεται ποτέ πλήρως από τον αμφιβληστροειδή και αυτό μπορεί να οδηγήσει στην εμφάνιση αστραπών σαν λάμπεις στην περιφέρεια του ματιού. Αν το υαλοειδές τραβήξει τον αμφιβληστροειδή ο οποίος ντύνει σαν ταπετσαρία το πίσω μέρος του ματιού μπορεί να δημιουργήσει τρύπα/ρωγμή ειδικά αν ο αμφιβληστροειδής είναι πολύ λεπτός ή αν το μάτι είναι μεγάλο όπως πχ ένα μυωπικό μάτι. Αν τραβηχτεί και σχιστεί ένα αγγείο, το μάτι γεμίζει με αίμα που θολώνει την όραση. Μερικές φορές η δημιουργία ρωγμής μπορεί να οδηγήσει σε αιμορραγία και **αποκόλληση αμφιβληστροειδούς**.

Όταν παρατηρείτε νέα μυγάρια ή αστραπές, αύξηση των σκιών (μυγάρια) που ήδη βλέπατε ή εμφάνιση πέπλου που μοιάζει με κουρτίνα και δεν μετακινείται, καλό θα ήταν να σας δει άμεσα (εντός 24ώρου) οφθαλμίατρος για τον αποκλεισμό και αντιμετώπιση πιθανών ρωγμών στο μάτι ή διαπίστωση αποκόλλησης αμφιβληστροειδούς.